

การตรวจสอบประกอบด้วยอะไรบ้าง ?

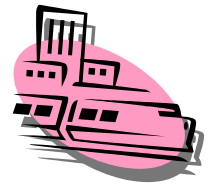
การตรวจสอบ



ประกอบด้วยการตรวจสอบอาคารและอุปกรณ์ของอาคารแบ่งเป็น 2 ประเภท

1. การตรวจสอบใหญ่ให้กระทำทุก ๆ 5 ปี
2. การตรวจสอบประจำปี

รายละเอียดที่ต้องตรวจสอบ



1. การตรวจสอบความมั่นคงแข็งแรงของอาคาร เช่น การชำรุดเสียหายของอาคาร เป็นต้น
2. การตรวจสอบระบบและอุปกรณ์ประกอบอาคาร เช่น ระบบดับเพลิง เป็นต้น
3. การตรวจสอบสมรรถนะของระบบและอุปกรณ์ต่าง ๆ เพื่ออพยพผู้ใช้อาคาร เช่น สมรรถนะบันไดหนีไฟและทางหนีไฟ เป็นต้น
4. การตรวจสอบระบบบริหารจัดการความปลอดภัยในอาคาร เช่น แผนการป้องกันและระงับอัคคีภัยในอาคาร เป็นต้น

เอกสารใบรับรองการตรวจสอบอาคาร

